

点から線、線から和、そして力へ

入会金 ・ 年会費

- 入会金 ￥0
- 年会費 ￥3000
- 納入手続 クレジットカード or コンビニ

会員の主な特典

- 臨工連盟新聞 2回/年
- れんめいメールマガジン 4回/年
- 臨床工学技士に関わる国政情報の入手
- 活動方針や政策への提言
- 連盟主催セミナーへの優先参加

日本臨床工学技士連盟 事務局
(医療法人相生会大胡クリニック内)
〒371-0232 群馬県前橋市茂木町245-7
E-mail : info@ce-renmei.gr.jp
電話 : 027-284-0051 FAX : 027-284-0052

日本臨床工学技士連盟の運営は会員の皆様の「会費」によって支えられています。お支払いいただいた会費は、責任をもって臨床工学技士の地位向上、待遇改善、職域拡大へ向けて未来につないでいくことに活用します。より多くの皆様方のご理解とご協力を賜りますようお願い申し上げます。



<http://www.ce-renmei.gr.jp>



QRコードから
今すぐ「日本臨床工学技士連盟」
にアクセス！！

臨床工学技士を守るのは
あなた自身です。

入会のご案内

Ce

Japan Association for Clinical Engineers Federation

日本臨床工学技士連盟

「いのちのエンジニア」を守る。育てる。応援する。



代表者を国政へ。

国家資格である臨床工学技士における様々な諸問題は政策を決定する国会で決定されます。我々は代表者を政策決定の場へ送る活動を行います。



質の担保。

高度複雑化する医療機器を安心安全に運用するためには、国家資格に相応しい人材の育成が急務です。養成課程から生涯教育まで環境の整備を目指します。



選挙運動。

公益団体で行う事が望ましくない選挙運動を、公益団体の身代わりとなって積極的に行います。臨床工学技士に理解のある議員を推薦し問題を解決します。



数の担保。

各種医療機関へ臨床工学技士の需要に応じた適正な配置がなされるよう、政策として取り上げられるよう尽力します。



研修会、啓発活動。

研修会を通じて、臨床工学技士の業務が政治活動と直結していることを啓発し、より多くの方々に理解と協力を得る活動を積極的に行います。



意欲の担保。

臨床工学技士の業務を適正に評価した技術料が診療報酬に反映され、意欲的に業務に取り組むよう労働条件の改善を推進します。

よくあるご質問。



技士会と連盟、それぞれの役割は？

技士会は公益性を担保するため、積極的な政治活動を控えています。技士会の活動を全うするには役割を分担する連盟の存在が必須です。他の医療職能団体はすべて連盟を有しており、積極的な活動を行っています。



入会の資格や制限はありますか？

連盟の趣意に賛同いただける方であれば、入会の制限はありません。臨床工学技士の資格を取得されていなくても構いません。



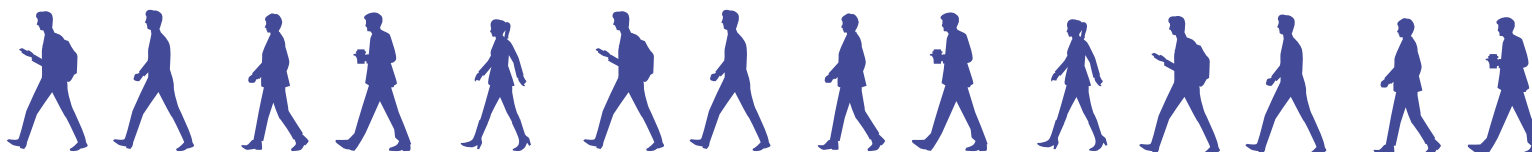
公務員でも入れますか？

国家公務員や地方公務員は「その地位を利用して」選挙運動を行う事が禁じられていますが、公務員である前に一人の国民です。入会が問題となることはありません。ただし、役員となって積極的に活動を行うことはできません。



会費はどのように使われますか？

政策や活動方針を決定する会議、臨床工学技士に理解のある議員との打ち合わせ、組織向上のためのセミナーや啓発資料の作成、出馬する候補者への支援などが主な使用用途となります。



Japan Association for Clinical Engineers Federation

Japan Association for Clinical Engineers Federation