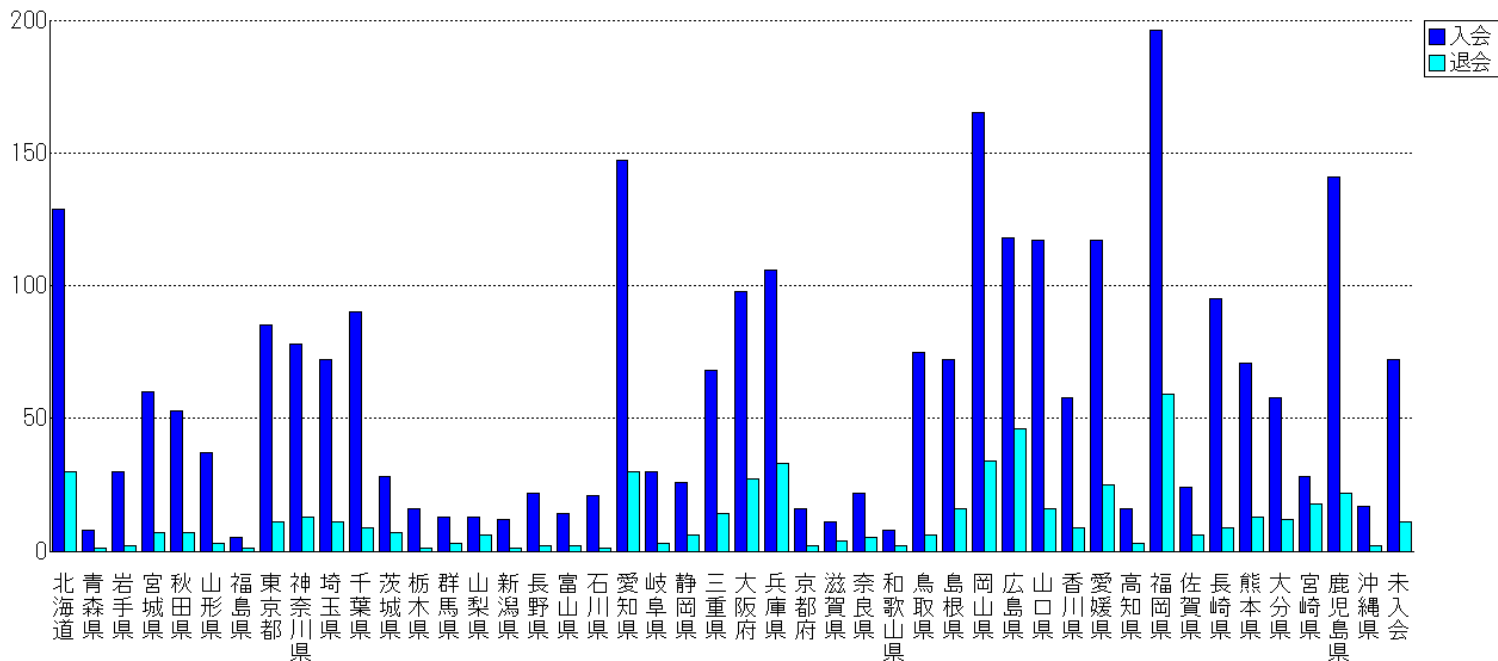


# 連盟会員拡大計画2023

## 連盟会員の年次推移

年	入会	退会	新規	実会員数
2013	259	43	216	216
2014	326	95	231	447
2015	442	162	280	727
2016	175	57	118	845
2017	292	47	245	1090
2018	350	80	270	1360
2019	350	47	303	1663
2020	145	9	136	1799
2021	200	4	196	1995
2022	228	6	222	2217
2023	48	1	47	2264
計	2815	551	2264	2264

# 都道府県別入退会者数(20230505現在)



## 2013年

## 2023年末現在



# 2217/23555

# 9.8%

## 1割の善意で支える現状

aisikai	2013	2014	2015	2016	2017	2018	2019	2020	2021	件数
北海道	71	21	11	21	5	55	21	4	99	
青森県	0	0	31	21	0	2	0	1	0	5
岩手県	0	0	21	7	5	3	8	11	0	26
宮城県	0	1	2	21	9	6	5	4	12	43
秋田県	3	3	4	11	11	1	3	0	5	41
山形県	0	0	2	1	2	4	17	4	0	30
福島県	0	0	3	0	1	0	0	0	0	4
東京都	8	7	12	5	11	11	6	6	4	70
神奈川県	8	7	9	4	5	11	6	2	5	52
埼玉県	1	3	10	3	14	17	3	0	3	54
千葉県	7	6	6	2	1	3	3	10	25	63
茨城県	4	2	1	0	0	4	2	0	1	13
栃木県	1	0	0	2	2	1	3	6	0	15
群馬県	2	2	0	0	3	3	0	0	0	10
山梨県	2	0	3	2	0	0	0	0	0	7
新潟県	1	1	0	0	2	0	0	0	4	8
長野県	4	3	5	1	2	1	3	2	0	21
富山県	0	2	2	0	0	1	2	1	0	8
石川県	2	5	1	0	1	6	4	0	0	19
福井県	1	2	4	0	0	3	0	0	23	33
岐阜県	2	31	17	3	3	16	27	11	12	122
愛知県	1	1	1	3	1	5	12	2	0	18
静岡県	2	1	3	2	1	2	1	5	3	19
三重県	0	0	20	3	1	0	23	7	0	56
大阪府	4	4	6	6	4	8	7	7	17	65
兵庫県	7	23	20	6	4	7	4	4	4	79
京都府	1	3	3	3	0	0	1	0	3	14
滋賀県	0	1	1	1	1	2	1	1	0	8
奈良県	2	3	3	1	5	1	2	1	0	16
和歌山県	0	1	3	0	0	0	0	2	1	7
鳥取県	2	1	2	1	26	10	17	3	0	62
島根県	5	9	4	1	5	13	4	6	2	53
岡山県	29	10	24	13	2	7	20	10	4	119
広島県	4	15	12	3	18	2	6	9	2	71
山口県	21	15	13	6	5	27	3	1	2	93
徳島県	2	0	0	3	1	1	0	1	0	8
香川県	2	17	0	1	2	1	17	1	1	49
愛媛県	15	4	16	3	4	20	34	1	0	97
高知県	1	3	0	0	0	6	4	0	3	13
福岡県	52	7	33	12	10	5	11	4	5	139
佐賀県	1	0	1	0	0	11	1	0	0	22
長崎県	5	2	13	2	19	14	7	5	6	73
熊本県	6	8	9	1	7	9	6	6	2	54
大分県	2	4	6	0	9	14	3	3	2	43
宮崎県	1	0	2	0	2	15	1	0	0	22
鹿児島県	3	15	12	1	41	16	3	6	18	116
沖縄県	0	0	1	1	1	7	4	0	1	15
未入会	1	2	2	2	2	1	2	5	10	27
合計	223	245	300	186	287	316	326	129	186	2115

## 増えない理由？

- 連盟の存在を知らない。
- 必要性を感じない。
- 会費が高い。
- 手続きが面倒くさい。
- 政治に関わりたくない。
- 面倒なことに巻き込まれそう。
- 公務員だから関われない。



みんなで  
一緒に！

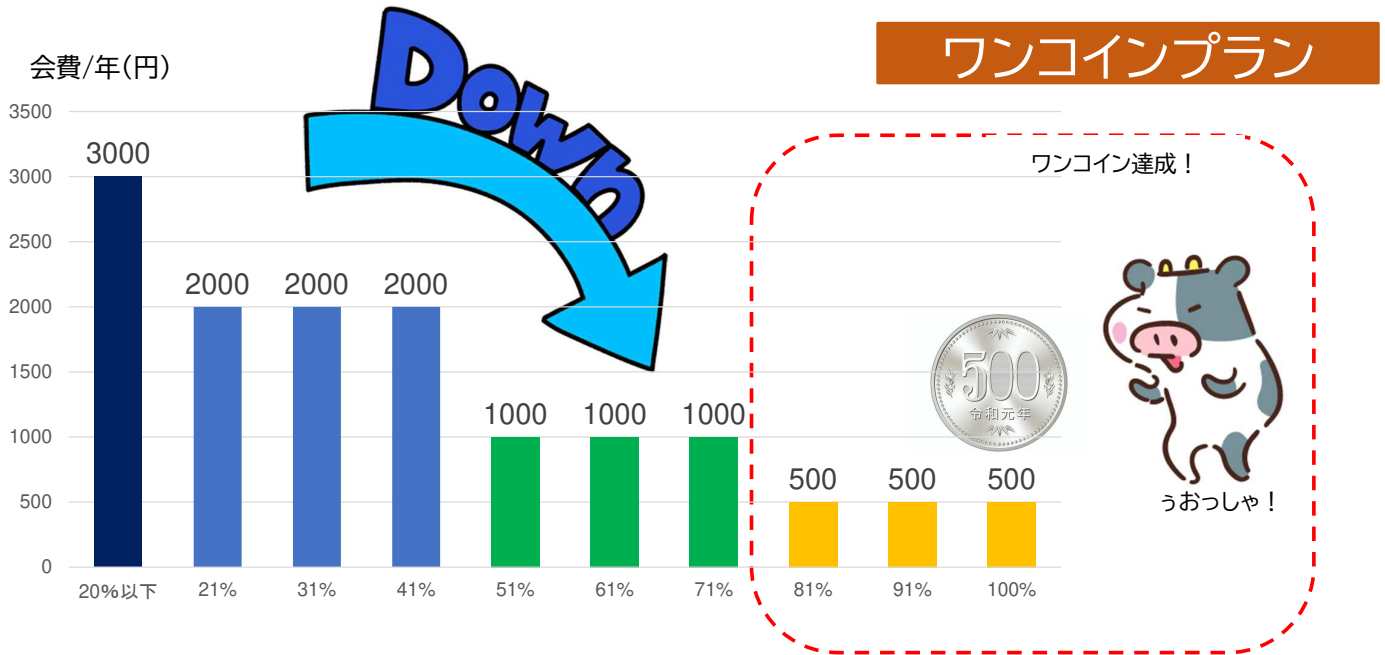
一  
転

機



# みんなで支援するほど年会費が下がります！

～連盟会員/技士会会員の割合(都道府県単位)～



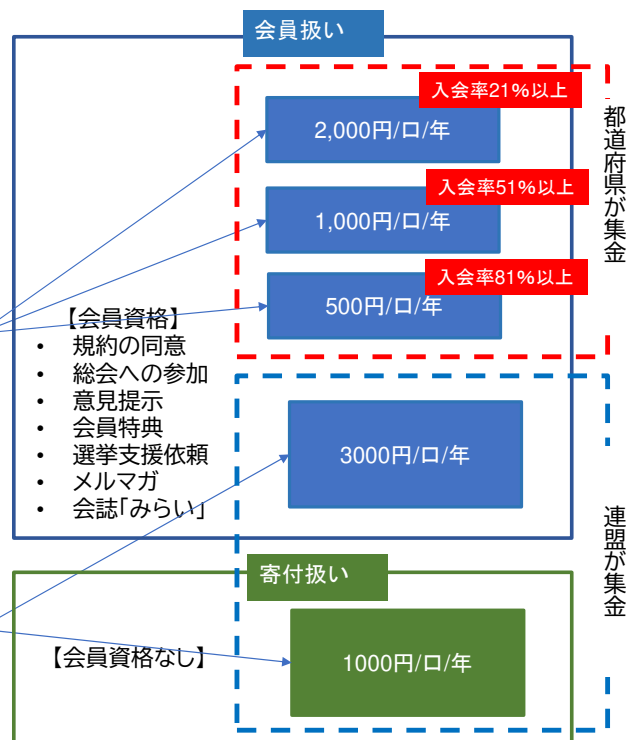
## ワンコインプラン (団体入会プラン)に

### 参加する

1. 会員(全員)の意思確認。
2. 年末時点での連盟入会率算出する。
3. 連盟に参加者名簿の一覧を提出する。
4. 翌年度の個人年会費決定。
5. 技士会費と同時に集金する場合も、必ず技士会費とは別の名目にする。  
例: 5000円(内訳技士会費4500円+連盟会費500円)
6. 翌年度6月末日までに個人年会費※人数

### 参加しない

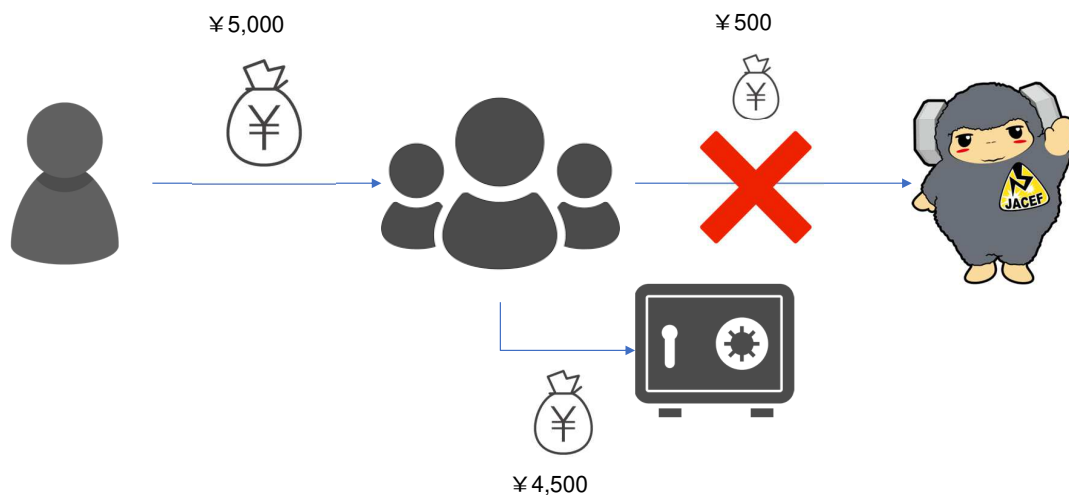
1. 現行と同じ。
2. 1000円/口/年を新たに追加  
※1口500円だと1口当たりの手数料の負担が大きい。



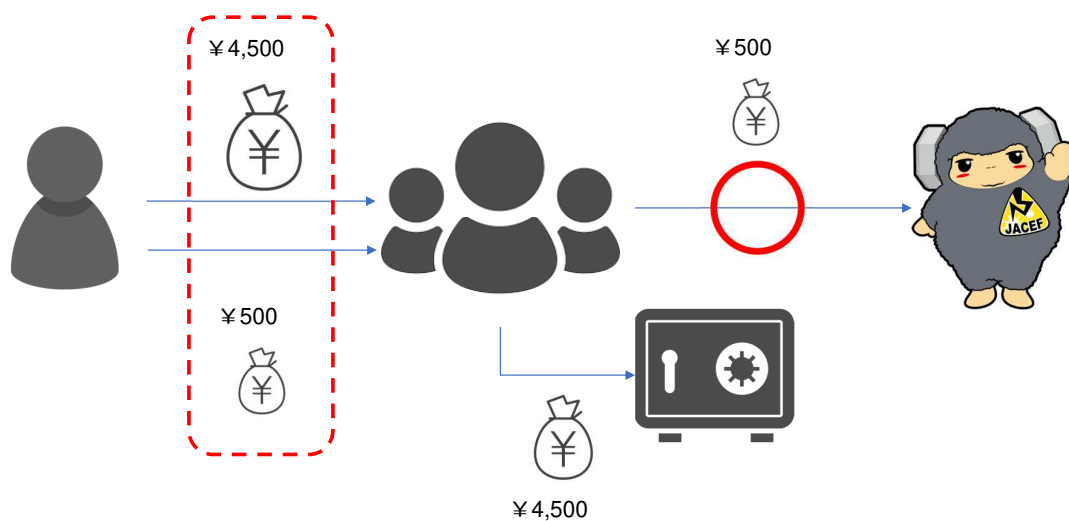
都道府県ごとの入会率と寄付率は月次集計して公表

現在 3000円/口/年

# 団体から団体へのお金の移動はダメ？！



## 最初から分けて集めればマル



例：都道府県技士会として、ワンコインに参加する場合、  
技士会費は4,500円（固定）とし、連盟会費は入会率によって毎年変動する。毎年末に翌年度の年会費が決まります。

# ワンコインプランに参加する場合

1. 年末までに会員にワンコインプランへの参加意思を確認する。
2. 年末時点での連盟入会率算出する。
3. 連盟に参加者名簿の一覧を提出する。
4. 翌年度の個人年会費決定。
5. 技士会費と同時に集金する場合も、必ず技士会費とは別の名目にする。  
例: 5000円(内訳技士会費4500円+連盟会費500円)
6. 翌年度6月末までに 個人年会費×人数を連盟に代行納入する。

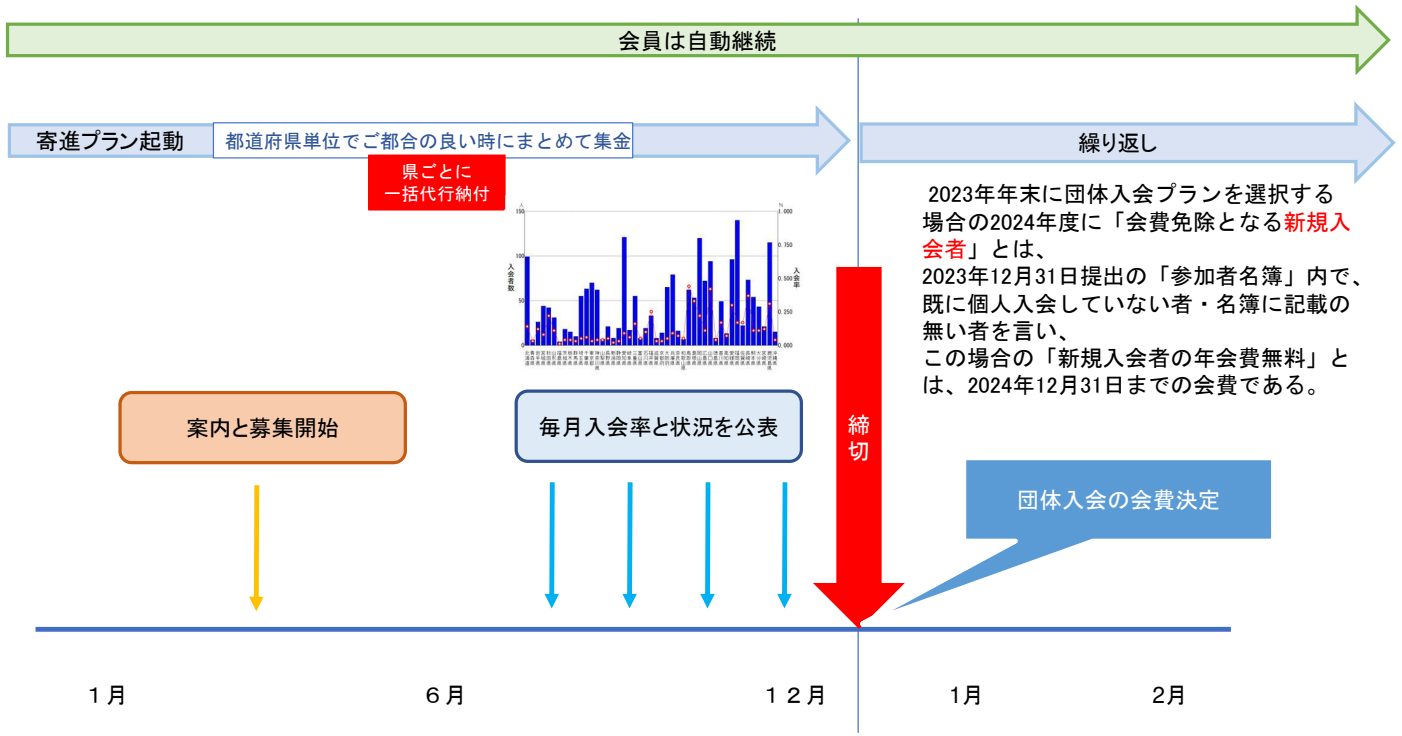
## 会員の種別と役割

	正会員	寄付
費用	3000/年	1000円/口/年
更新	自動継続	1年限り
総会参加資格	○	×
会誌受取	○	任意
メルマガ受取	○	任意
意見投稿	○	任意
イベント特典	○	任意
選挙支援	○	任意
候補者からの案内	○	任意
個人情報の流用	○	○

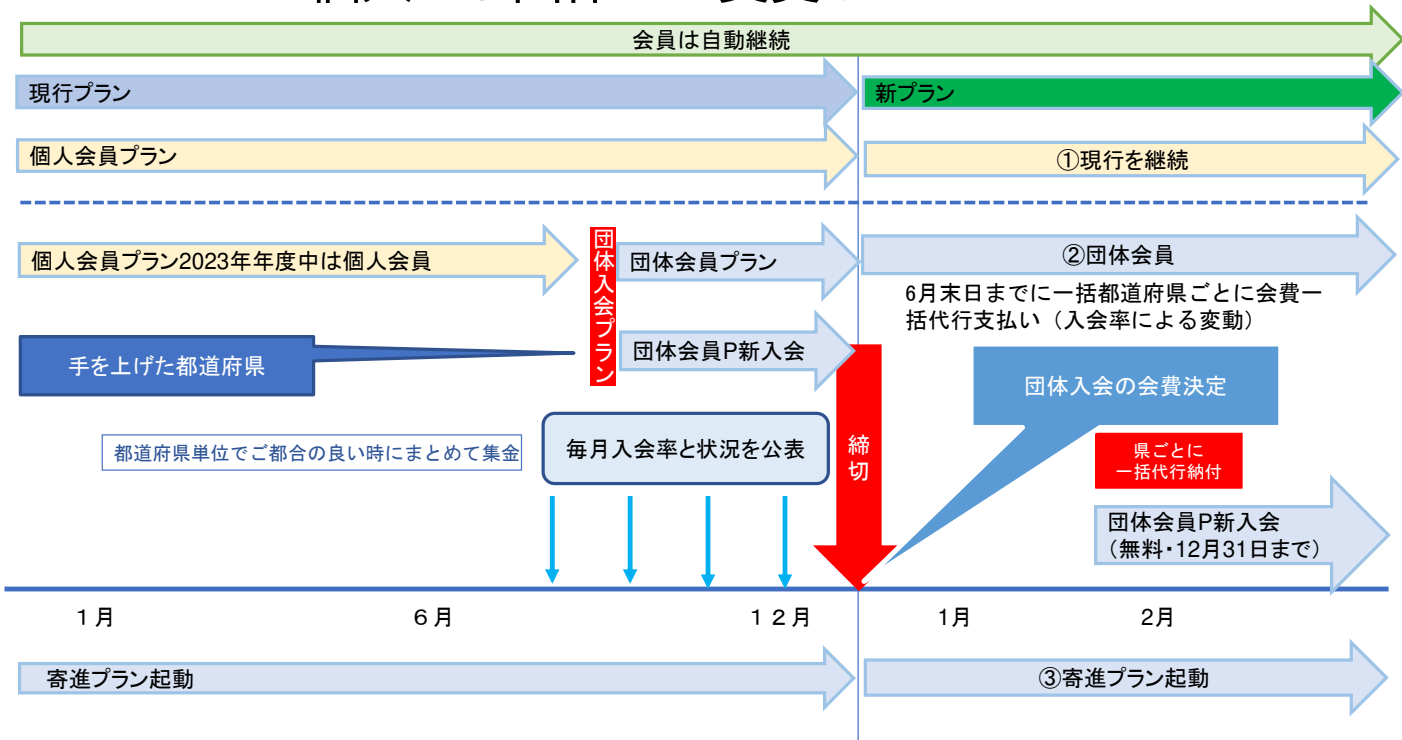
※ 任意とは、義務ではないということ。

※ 政治団体は個人情報保護法の適用外

# タイムスケジュール・2023年



# 個人から団体への変更イメージ





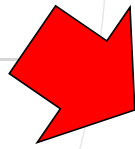
## 基本理念

CEの未来を創る。すべての人の笑顔を創る。

## 活動理念

「ひとり」では無理でも、「みんな」なら出来る。

1割の善意で  
支える現状



みんなで  
支援！



強い臨床工学技士をみんなで創るためのアイデアです。



何卒ご理解賜りますよう宜しくお願いします。



技士会名		2013	2014	2015	2016	2017	2018	2019	2020	2021	2022	2023	数	計
北海道	入会	8	2	25	2	3	7	67	2	4	7	2	129	99
	退会	2	1	4	1	2	3	16	1	0	0	0	30	
青森県	入会	0	0	1	3	0	2	0	1	0	1	0	8	7
	退会	0	0	0	1	0	0	0	0	0	0	0	1	
岩手県	入会	0	0	2	8	7	3	8	1	0	1	0	30	28
	退会	0	0	0	2	0	0	0	0	0	0	0	2	
宮城県	入会	1	1	3	3	11	9	6	5	12	8	1	60	53
	退会	1	0	1	1	0	0	3	1	0	0	0	7	
秋田県	入会	3	4	6	11	13	1	4	0	5	6	0	53	46
	退会	0	1	2	2	2	0	0	0	0	0	0	7	
山形県	入会	0	0	2	2	2	4	18	4	0	5	0	37	34
	退会	0	0	1	1	0	0	1	0	0	0	0	3	
福島県	入会	0	0	4	0	1	0	0	0	0	0	0	5	4
	退会	0	0	1	0	0	0	0	0	0	0	0	1	
東京都	入会	10	10	13	7	11	10	7	7	4	5	1	85	74
	退会	2	3	3	2	1	0	0	0	0	0	0	11	
神奈川県	入会	9	10	12	11	7	11	6	2	6	3	1	78	65
	退会	1	3	3	4	1	1	0	0	0	0	0	13	
埼玉県	入会	1	3	12	3	15	18	4	1	4	9	2	72	61
	退会	0	0	1	2	3	2	1	1	0	1	0	11	
千葉県	入会	8	7	8	2	1	3	2	10	28	14	7	90	81
	退会	1	1	3	0	0	1	0	0	2	1	0	9	
茨城県	入会	11	2	3	0	1	4	2	0	1	4	0	28	21
	退会	3	0	1	0	1	1	1	0	0	0	0	7	
栃木県	入会	2	0	0	2	2	1	3	6	0	0	0	16	15
	退会	1	0	0	0	0	0	0	0	0	0	0	1	
群馬県	入会	2	2	1	0	4	3	0	0	0	1	0	13	10
	退会	0	0	1	0	2	0	0	0	0	0	0	3	
山梨県	入会	3	0	6	2	0	0	0	0	0	1	1	13	7
	退会	2	0	4	0	0	0	0	0	0	0	0	6	
新潟県	入会	1	3	0	0	2	0	0	0	4	2	0	12	11
	退会	0	1	0	0	0	0	0	0	0	0	0	1	
長野県	入会	5	3	5	1	2	1	3	2	0	0	0	22	20
	退会	1	0	0	0	1	0	0	0	0	0	0	2	
富山県	入会	0	4	2	0	0	1	2	1	0	4	0	14	12
	退会	0	2	0	0	0	0	0	0	0	0	0	2	
石川県	入会	2	5	1	0	1	6	4	0	0	2	0	21	20
	退会	0	1	0	0	0	0	0	0	0	0	0	1	
福井県	入会	1	2	4	0	0	3	0	0	23	8	0	41	41
	退会	0	0	0	0	0	0	0	0	0	0	0	0	
愛知県	入会	2	36	26	7	3	16	28	12	12	5	0	147	117
	退会	0	7	9	4	1	0	6	3	0	0	0	30	
岐阜県	入会	1	1	3	3	1	3	2	0	3	13	0	30	27
	退会	0	0	0	0	0	0	0	0	1	2	0	3	
静岡県	入会	3	3	3	3	1	2	1	5	3	2	0	26	20
	退会	1	2	2	1	0	0	0	0	0	0	0	6	
三重県	入会	0	26	3	1	0	25	7	0	1	1	4	68	54
	退会	0	8	0	0	0	6	0	0	0	0	0	14	
大阪府	入会	6	7	17	9	5	10	7	8	20	8	1	98	71
	退会	2	3	12	2	2	5	1	0	0	0	0	27	
兵庫県	入会	8	28	32	13	5	6	4	4	4	1	1	106	73
	退会	1	8	14	8	2	0	0	0	0	0	0	33	
京都府	入会	1	3	4	4	0	0	1	0	3	0	0	16	14
	退会	0	0	1	1	0	0	0	0	0	0	0	2	
滋賀県	入会	0	2	2	1	1	2	2	1	0	0	0	11	7
	退会	0	1	1	0	0	1	1	0	0	0	0	4	
奈良県	入会	2	3	2	3	6	1	2	1	0	1	1	22	17
	退会	0	1	0	2	1	0	1	0	0	0	0	5	
和歌山県	入会	0	1	4	0	0	0	0	2	1	0	0	8	6
	退会	0	1	1	0	0	0	0	0	0	0	0	2	
鳥取県	入会	2	1	2	1	26	11	17	3	0	12	0	75	69
	退会	0	0	0	0	4	0	2	0	0	0	0	6	
島根県	入会	2	12	7	7	11	6	13	4	1	9	0	72	56
	退会	0	3	2	3	3	3	2	0	0	0	0	16	
岡山県	入会	32	12	41	18	2	7	20	11	4	17	1	165	131
	退会	4	2	18	6	0	0	2	1	0	1	0	34	
広島県	入会	4	34	26	4	25	4	6	9	2	3	1	118	72
	退会	0	20	14	1	7	3	0	1	0	0	0	46	
山口県	入会	24	18	16	7	7	30	3	8	2	2	0	117	101
	退会	3	4	4	1	1	3	0	0	0	0	0	16	
徳島県	入会	2	0	0	3	1	1	0	2	0	5	2	16	16
	退会	0	0	0	0	0	0	0	0	0	0	0	0	
香川県	入会	2	20	0	2	2	9	20	1	1	1	0	58	49
	退会	0	3	0	0	0	2	4	0	0	0	0	9	
愛媛県	入会	16	6	18	5	4	22	36	1	0	9	0	117	92
	退会	1	2	4	4	0	9	5	0	0	0	0	25	
高知県	入会	1	6	0	0	0	0	6	0	3	0	0	16	13
	退会	0	3	0	0	0	0	0	0	0	0	0	3	
福岡県	入会	61	8	61	17	13	6	11	4	5	5	5	196	137
	退会	13	1	33	6	4	2	0	0	0	0	0	59	
佐賀県	入会	1	0	1	0	8	13	1	0	0	0	0	24	18
	退会	0	0	0	0	0	6	0	0	0	0	0	6	
長崎県	入会	5	2	13	2	20	17	7	6	6	16	1	95	86
	退会	0	0	0	0	3	5	0	1	0	0	0	9	
熊本県	入会	7	12	17	1	8	9	6	6	2	3	0	71	58
	退会	1	3	8	0	0	1	0	0	0	0	0	13	
大分県	入会	3	4	7	1	10	20	3	3	2	0	5	58	46
	退会	1	1	1	0	1	8	0	0	0	0	0	12	
宮崎県	入会	1	0	5	0	3	17	1	0	0	1	0	28	10
	退会	0	0	5	0	0	13	0	0	0	0	0	18	
鹿児島県	入会	4	19	17	1	44	17	3	8	23	1	4	141	119
	退会	2	6	5	0	5	3	0	0	1	0	0	22	
沖縄県	入会	1	0	1	1	1	8	4	0	1	0	0	17	15
	退会	0	0	0	0	0	2	0	0	0	0	0	2	
未入会	入会	1	4	4	4	2	1	3	4	10	32	7	72	61
	退会	0	3	3	2	0	0	1	0	0	1	1	11	
合計	入会	259	326	442	175	292	350	350	145	200	228	48	2815	2264
	退会	43	95	162	57	47	80	47	9	4	6	1	551	